

Typen –Reihe : GTA 350 KK / GTA 350 MK / GTA 350 LK

Fahrgestell und Brücke: Fahrgestellrahmen aus Stahlprofilen in Schweißkonstruktion. Bewährte **SCHMID**-Rahmenbauweise mit biege- und verwindungssteifen **Hohlprofil-Längsträgern**. Zusätzliche **Längsunterzüge (enger Abstand)** als Bodenaufnahme eingeschweißt (**höchste Punktlast möglich**). **Bodenrahmen seitlich mit Längs-V-Sicke für hochziehbare Zurrbügel Zurrbügel (in LKW-Qualität) – siehe Tabelle unten.** **V-Zugdeichsel = Teil des Rahmen (Verlängerung der Längsträger) mit Kugelkupplung.** **Stahl-Rahmen in Tauchbad feuerverzinkt “Vollverzinkung“.** **Brückenboden = mehrschichtverleimte Siebdruckplatte (finnische Birke) 18mm, rutschhemmende, wasserabweisende Oberfläche, verschraubt und versiegelt.**

Achsen, Federung: **ALKO-Tandemachse**, Sechskant-Gummifederung, wartungsfreie Kompaktlager.

Räder: Stahl-Scheibenräder mit fabrikneuer Bereifung – *siehe Tabelle unten.*

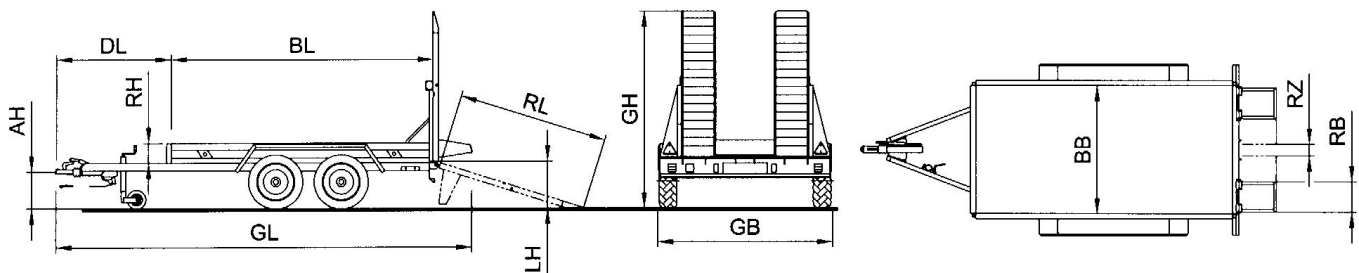
Bremse: **ALKO-Auflaufbremse mit Rückfahrautomatik auf alle Räder wirkend und mit automatischer Bremsennachstellung.** Handhebel-Feststellbremse an der Zugeinrichtung, Abreißseil zum Zugfahrzeug.

Aufbau: Seitlich und Stirnseite Stahlblech-Rand, 120 mm hoch, in Verbindung mit Vierkantrrohr-Reling 3-seitig (Gesamthöhe Wand + Reling = 225 mm).

Rampen: 2 Aluminium-Rampen in der Länge einteilig, klappbar, seitlich verschiebbar, Verriegelung mit Exzenter-Spannverschluß an den erhöhten Hecksäulen. **Abstützböcke an den Rampen.**

Elektrische Anlage: 12 Volt mit 13-poligen Verbindungsstecker (DIN/ISO 11446). Mehrkammerleuchten mit Nebelschlussleuchte und Rückfahrscheinwerfer im Unterfahrschutz eingebaut. (Seitenreflektoren / Umrißleuchten nach StVZO).

Zubehör: Deichselstützrad (60 mm) mit Klemmschelle, 2 Unterlegkeile PVC
 2 Alu-Tränen-Blech-Kotflügel geschraubt, begehbar und trittfest
Bagerschaufelauflage in der V-Deichsel (nur bei Serien-V-Deichsel)



Typ :			GTA 350 KK	GTA 350 MK	GTA 350 LK
Zul. Ges. Masse – ohne Stützlast		kg	3.500	3.500	3.500
Stützlast		kg	150	150	150
Nutzlast in Basisausstattung incl. Stützlast ca.		kg	2.930	2.890	2.830
Brückenlänge x Brückenbreite innen ca.	BL x BB	mm	3.000 x 1.500	3.000 x 1.700	3.500 x 1.700
Relinghöhe	BH	mm	225	225	225
Zurrbügel	800 daN	Stk.	6	6	8
Bereifung			225/55 R 12	225/55 R 12	225/55 R 12
Ladehöhe unbeladen ca.	LH	mm	520	520	520
Rampen-länge/-breite / minimal-Abstand	RL / RB / RZ	mm	1.660 / 400 / 30	1.660 / 400 / 30	1.660 / 400 / 30
Auffährwinkel ca.	Grad		16	16	16
Räder- / Bolzenzahl		Stk.	4 / 5	4 / 5	4 / 5
Deichsellänge ca.	DL	mm	1.500	1.500	1.500
Maße über alles ca.	GL / GB / GH	mm	5.100 / 2.120 / 2.130	5.100 / 2.320 / 2.130	5.600 / 2.320 / 2.130